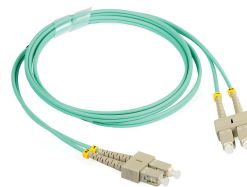


# PATCHCORDY I PIGTAILE:

- Bardzo dobry stosunek jakość-cena.
- Wysoka jakość i powtarzalność parametrów transmisyjnych.
- Zgodność z normami EN-50173-1, EIA/TIA568, EN 50377.
- Dostępne z wieloma rodzajami wtyków oraz typów kabli jak i włókien.



Patchcord SC-SC  
MM OM3 duplex 15m



Kod produktu: 4063



Patchcord SC/UPC-SC/UPC  
SM G.652D duplex 1m



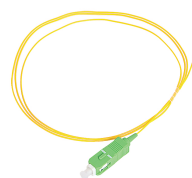
Kod produktu: 4023



Patchcord E2000/APC-E2000/APC  
SM G.652D duplex 2m



Kod produktu: 4039



Pigtail SC/APC  
SM 9/125 G.652D 1m



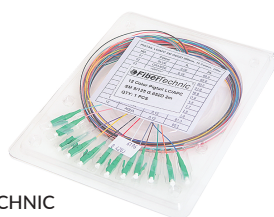
Kod produktu: 3940



Pigtail SC/APC  
SM 9/125 G.657A2 2m



Kod produktu: 4109



12 x Pigtail FIBERTECHNIC  
LC/APC SM G.652D 2M 12 colours



Kod produktu: 4203



12 x Pigtail FIBERTECHNIC  
LC/UPC SM G.652D 2M 12 colours



Kod produktu: 4200



12 x Pigtail FIBERTECHNIC  
SC/APC SM G.652D 2M 12 colours



Kod produktu: 3164

## Dane techniczne, parametry

Tłumienność połączeń losowych średnica dB Acc. IEC 61300-3-34	Tłumienność względem wtyku referencyjnego dB Acc. IEC 61300-3-4	Reflectance tłumienność odbiciowa dB Acc. IEC 61300-3-6
--	--	---

### Wtyki SM: ST, SC, FC, LC, E2000, MU, DIN

IL wtyk-wtyk 97% $\leq 0,45\text{dB}$ Średnia $\leq 0,20\text{dB}$	IL max. $\leq 0,35\text{dB}$	RL PC $> 45$ RL UPC $> 50$
---	------------------------------	-------------------------------

### Wtyki SM: MTRJ

IL wtyk-wtyk 95% $\leq 0,6\text{dB}$ Średnia $\leq 0,30\text{dB}$	IL max. $\leq 0,75\text{dB}$	RL PC $> 35$
--	------------------------------	--------------

### Wtyki SM MT: MTP, MPO

IL wtyk-wtyk 97% $\leq 0,70\text{dB}$ Średnia $\leq 0,35\text{dB}$	RL $> 55$
---	-----------

### Wtyki SM APC: SC/APC, FC/APC, LC/APC, E2000/APC, MU/APC, DIN/APC

IL wtyk-wtyk 97% $\leq 0,45\text{dB}$ Średnia $\leq 0,20\text{dB}$	IL max. $\leq 0,35\text{dB}$	RL APC $> 65$
---	------------------------------	---------------

### Wtyki MM: ST, SC, FC, LC, E2000, MU

IL wtyk-wtyk 97% $\leq 0,70\text{dB}$ Średnia $\leq 0,35\text{dB}$	RL PC $> 30$
---	--------------

### Wtyki MM: MTRJ

IL wtyk-wtyk 97% $\leq 0,75\text{dB}$ Średnia $\leq 0,50\text{dB}$	RL PC $> 26$
---	--------------

### Wtyki MM MT: MTP, MPO

IL wtyk-wtyk 97% $\leq 1\text{dB}$ Średnia $\leq 0,50\text{dB}$	RL PC $> 26$
--	--------------

## Available fiber types:

### SM jednomodowe:

- G652D** włókno ze zniwelowanym pikiem wodnym,
- G655** włókno NZDS dla transmisji CWDM i DWDM,
- G656** włókno NZDS dla transmisji CWDM i DWDM,
- G657A** włókno o zmniejszonym promieniu gięcia dla sieci FTTH kompatybilne z G. 652,
- G657B** włókno o zmniejszonym promieniu gięcia dla sieci FTTH.

### MM wielomodowe:

- 50/125 OM2,
- 50/125 OM3,
- 50/125 OM3+/OM4,
- Giga optymalizowane dla transmisji 1310nm 1000Base-LX to 2000m,
- 62,5/125 OM1.